



REVITALIZACE VCHODŮ BYTOVÝCH DOMŮ UZBECKÁ 1463, MOSKEVSKÁ 1464  
STUDIE INTERIÉROVÉHO ŘEŠENÍ VEŘEJNÝCH PROSTOR ZVÝŠENÉHO PŘÍZEMÍ 05/2013 / VYŠEHRAD ATELIER s.r.o

## OBSAH

---

2	OBSAH
3-5	KONCEPT ÚPRAV REVITALIZACE
6	MATERIÁLY
7	PŮDORYS 1:100 / UZBECKÁ 1463
8	POHLEDY 1:100 / UZBECKÁ 1463
9	PODHLÉD 1:100 / UZBECKÁ 1463
10	PŮDORYS 1:100 / MOSKEVSKÁ 1464
11	POHLEDY 1:100 / MOSKEVSKÁ 1464
12	PODHLÉD 1:100 / MOSKEVSKÁ 1464
13	ROZVADĚČOVÁ SKŘÍŇ 1:25
14	POŘADAČ LETÁKŮ 1:25
15	KONSTRUKCE STŘÍŠEK 1:15
16	VIZUALIZACE - ZÁVĚTŘÍ / UZBECKÁ 1463
17	VIZUALIZACE - ZÁVĚTŘÍ / UZBECKÁ 1463
18	VIZUALIZACE - ZÁVĚTŘÍ / MOSKEVSKÁ 1464
19	VIZUALIZACE - PROSTOR CHODBY / UZBECKÁ 1463
20	VIZUALIZACE - SCHODIŠŤOVÁ HALA / MOSKEVSKÁ 1464

## KONCEPT ÚPRAV REVITALIZACE

VCHODY UZBECKÁ 1463 a MOSKEVSKÁ 1464

### a) PROSTOR ZVÝŠENÉHO PŘÍZEMÍ

#### 1/ Závětrí (vstupní prostor)

##### - Podhled:

Provede se kompletní demontáž stávajícího podhledu, včetně roštu a svítidel. Novou konstrukci podhledu tvoří závěsný systém s obkladovými deskami Cembrit Metro, barva bílá -109 Nuuk. Desky budou připevněny na zavěšený nosný rošt lepením. Spárořez bude navazovat na spárořez obkladu bočních stěn. Všechny hrany budou ošetřeny nátěrem Urbannature Universal Edge Sealing dodávané výrobcem (Cembrit) ve shodné barvě s odstínem fasádních desek.

##### - Stříšky:

Stávající konstrukce stříšek bude vyměněna za obdobnou lehkou ocelovou konstrukci s barevným polykarbonátem. Veškeré ocelové prvky budou žárově zinkovány. Schéma této konstrukce je součástí grafické přílohy. Statické posouzení, včetně určení způsobu kotvení provede dodavatel.

##### - Stěny:

Je navržen nový obklad stěn z desek Cembrit Metro tmavě šedivé barvy - 110 Helsinki; světle zelené - 103 Geneva a světle žluté - 104 Barcelona. Všechny hrany budou ošetřeny nátěrem Urbannature Universal Edge Sealing dodávané výrobcem (Cembrit) ve shodné barvě s odstínem fasádních desek. Barevné rozvržení je naznačeno v grafické příloze. Desky budou lepeny. Spárořez navazuje na spárořez stávající kamenné dlažby. Grafický nápis zobrazující číslo popisné a název ulice, ve které daný vchod nachází, bude proveden barevným nástřikem, popř. vyfrézováním obkladové desky. Navržená barva odpovídá odstínu obkladu barevných desek tj. zelená S2050-G80Y, žlutá S0550-Y (NCS). Typ písma bude upřesněn v rámci autorského dozoru. Obklad bude opatřen ochranným Antigrffiti nátěrem.

##### - Výměna dveří:

Stávající dřevěné dveře nacházející se po levé ruce při vstupu do objektu Moskevská1464 se demontují, včetně ocelové mříže a nahradí novými prosklenými dveřmi v hliníkovém rámu. Vzhled bude odpovídat hliníkovým dveřím nacházející se po pravé ruce tohoto vstupu.

##### - Podlaha:

V celé ploše dojde k chemickému a mechanickému očištění povrchu stávající kamenné dlažby.

##### - Elektroinstalace:

Je navržena kompletní výměna stávající elektroinstalace. Nové rozvody budou vedeny pod obkladovými deskami.

##### - Osvětlení:

Je navrženo nové zápusné exteriérové osvětlení pomocí liniových LED svítidel. Jedná se o LED pásy v AL rámečku (viz níže) plně integrované do nového podhledu. Rozmístění a typ konkrétních svítidel (profilů, zdroje apod.) bude konzultován se světelným technikem. Spínání bude zajišťovat časový spínač.

##### - Čistící rohože:

Bude osazena nová čistící rohož z porořstu (oka 30x10).

#### 2/ Chodba

##### - Podhled:

Stávající podhled, nosný rošt podhledu a svítidla se v celém rozsahu odstraní. Nový podhled bude tvořit zavěšená sádkartonová konstrukce. Montáž bude provedena dle technologických předpisů výrobce. Napojení SDK konstrukcí v koutech musí být provedeno tak, aby byla zachována celistvost spoje s omezením tvorby trhlin. Na rohy konstrukcí budou použity kovové výztužné profily. V prostoru chodby se nachází dva průvlaky snižující světlostou výšku na 2400mm, tato výšková úroveň je prolomena řadou rozměrných „světlíků“ zvyšující světlostou výšku na 2900mm. Boční plochy těchto světlíků budou opatřeny malbou barvy zelené S2050-G80Y, respektive žluté S0550-Y (NCS). V horní části bočních ploch světlíků je po obvodu integrováno liniové zapuštěné osvětlení pomocí LED pásu v AL profilu (viz níže). Typ konkrétních svítidel (profilů, zdroje apod.) bude konzultován se světelným technikem. Vzhledem k tmavému prostoru chodby se uvažuje s provozem nepřerušovaného umělého osvětlení (i přes den) s možným využitím časového spínače.

##### - Stěny:

V celém rozsahu řešeného prostoru dojde k celkovému vyspravení stěn. Finální povrchovou úpravu bude tvořit emailový nátěr barvy S 0500-N (NCS). Tento nátěr se provede na celou výšku stěn. V nikách je navržen obklad deskami Cembrit Metro, barva tmavě šedivá - 110 Helsinki.

Výplně dveřních otvorů:

Stávající vnitřní dveře situované u vstupu budou vyměněny za nové ocelové. Dveře oddělující prostor schodišťové haly se demontují. Veškeré záručně se opatří stříbrným metalickým nátěrem - např. Kiron.

- Podlaha:

V celé ploše dojde k chemickému a mechanickému očištění povrchu stávající kamenné dlažby. Provede se doplnění kamenného soklu dlažby.

- Čistící zóna:

Stávající rohož bude odstraněna a prostor pro osazení nové čistící zóny se rozšíří na délku 1200mm. Nová čistící rohož je navržena GAPA Topwell.

- Poštovní schránky:

Budou osazeny nové sestavy poštovních schránek. Výrobce DOLS G-01 (385x260x80) s obvodovým profilem JPU 80/40/2. Barva bude odpovídat používaným odstínům barev NCS tj. tmavě šedivá S6502-Y, zelená S2050-G80Y, žlutá S0550-Y. Celkový počet schránek je navržen 125 ks pro každý vstup. Rozmístění viz grafická příloha.

- Pořadač na letáky:

V nice nacházející se po levé ruce ve směru vstupu do objektu (vchod Uzbecká 1463), respektive po pravé ruce (vchod Moskevská 1464), je navržen pořadač letáků. Provedení bude z Cembrit desek lepených na ocelový nosný rošt z jackelových profilů (viz grafická část). Čelní plochy jsou z desek Cembrit metro 103 Geneva a 104 Barcelona, vnitřky z desek Cembrit metro 110 Helsinkí. V soklové části budou obkladové desky podloženy sádrovláknitými deskami Fermacell.

- Elektroinstalace:

Veškeré rozvody elektroinstalací budou vedeny nad stropním podhledem v elektro-instalačním žlabu při jedné straně chodby. Svislá vedení se zasekají do stěn. Stávající hliníkové vodiče budou vyměněny za měděné. Všechny podružné rozvaděče se sdruží do jednoho umístěného ve schodišťové hale.

- Instalace systému nouzového osvětlení:

Budou osazena nová nouzová svítidla Beghelli Plexi Lite - jedná se o nouzové osvětlení s piktogramem a difuzérem určené pro vestavnou montáž do podhledu. Rozmístění svítidel nouzového osvětlení bude určeno světelným technikem. Celkové osvětlení chodby musí splňovat elektrotechnické a požární normy.

### 3/ Schodišťová hala

- Podhled:

Stávající podhled, nosný rošt podhledu a svítidla se v celém rozsahu odstraní. Nový podhled bude tvořit zavěšená sádrokartonová konstrukce. Montáž bude provedena dle technologických předpisů výrobce. Napojení SDK konstrukcí v koutech musí být provedeno tak, aby byla zachována celistvost spoje s omezením tvorby trhlin. Na rohy konstrukcí budou použity kovové výztužné profily. Světlá výška je 2700mm, v místě navržených „světlíků“ 3200mm. Boční plochy těchto světlíků budou opatřeny malbou barvy zelené S2050-G80Y, respektive žluté S0550-Y (NCS). V horní části bočních ploch světlíků je po obvodu integrováno liniové zapuštěné osvětlení pomocí LED pásku v AL profilu (viz níže). Typ konkrétních svítidel (profilů, zdroje apod.) bude konzultován se světelným technikem. Standardní spínání bude doplněno časovým spínačem.

- Stěny:

V celém rozsahu řešeného prostoru dojde k celkovému vyspravení stěn. Finální povrchovou úpravu bude tvořit emailový nátěr. Tento nátěr se provede na celou výšku stěn. U výtahů je navržen grafický nápis zelené barvy S2050-G80Y (vchod Uzbecká 1463), resp. žluté barvy S0550-Y (vchod Moskevská 1464),

- Nástěnka

V prostoru před výtahy se osadí stávající nástěnka umístěná v nice vstupní chodby.

- Výplně dveřních otvorů:

Stávající vnitřní dveře budou vyměněny za nové ocelové. Veškeré záručně budou natřeny metalickou barvou - např. Kiron.

- Ochrana rohů:

Rohy kolem výtahových dveří se vyztuží ocelovými válcovanými pozinkovanými profily L min. 30x30mm, nebo dostatečně tuhými hliníkovými profily. Pripevnění bude zajištěno lepením.

- Podlaha:

V celé ploše dojde k chemickému a mechanickému očištění povrchu stávající kamenné dlažby. Provede se doplnění kamenného soklu dlažby. Stávající krytina z PVC na schodišti bude vyměněna za novou a to včetně všech systémových profilů a lišt. Typ bude upřesněn v rámci AD.

- Čistící rohož:

Stávající čistící rohož bude odstraněna a osadí se nová GAPA Topwell.

- Výměna hydrantové skříňě:

Osazení nové hydrantové skříňě, včetně skříňě suchovodu. Výrobce Pavliš a Hartmann, provedení nerez.

- Nová skříň rozvaděče:

Provede se nová skříň rozvaděče z obkladových desek Cembrit metro 103 Geneva a 104 Barcelona, lepených na ocelový rošt z jackelových profilů. V soklové části budou obkladové desky podloženy sádrovláknitými deskami Fermacell. Skříň je navržena jako uzamykatelná s cylindrickým zámkem.

- Zábradlí:

Kovové části stávajícího schodišťového zábradlí budou opatřeny novým metalickým nátěrem - např. Kiron.

- Elektroinstalace:

Veškeré rozvody elektroinstalací budou vedeny nad stropním podhledem v elektro-instalačním žlabu při jedné straně chodby. Svislá vedení se zasekají do stěn. Stávající hliníkové vodiče budou vyměněny za měděné. Dojde ke sdružení všech podružných rozvaděčů do jednoho umístěného ve schodišťové hale.

- Instalace systému nouzového osvětlení:

Budou osazena nová nouzová svítidla Beghelli Plexi Lite - jedná se o nouzové osvětlení s piktogramem a difuzérem určené pro vestavnou montáž do podhledu. Rozmístění svítidel nouzového osvětlení bude určeno světelným technikem.

Celkové osvětlení chodby musí splňovat elektrotechnické a požární normy.

## b) PROSTOR CHODBY PŘÍZEMÍ OBJEKTU

- Rozšíření dveřního otvoru:

Stávající dveřní otvor v železobetonovém panelu tl. 200mm se rozšíří na 1200mm.

- Výměna dveří:

Do zvětšeného dveřního otvoru se osadí nové ocelové protipožární dveře se stejnou požární odolností jako původní.

- Ochrana rohů:

Rohy kolem výtahových dveří se vyztuží ocelovými válcovanými pozinkovanými profily L min. 30x30mm, nebo dostatečně tuhými hliníkovými profily. Připevnění bude zajištěno lepením.

- Obklad

Kolem výtahu (v prostoru mezi dveřmi výtahu a 600mm po stranách) se provede obklad do výšky 1,6m, pokládka na stříh, nerezové ukončující lišty. Obklad RAKO-COLOR ONE 200x200mm, světle šedá, RAL 0008500, mat.

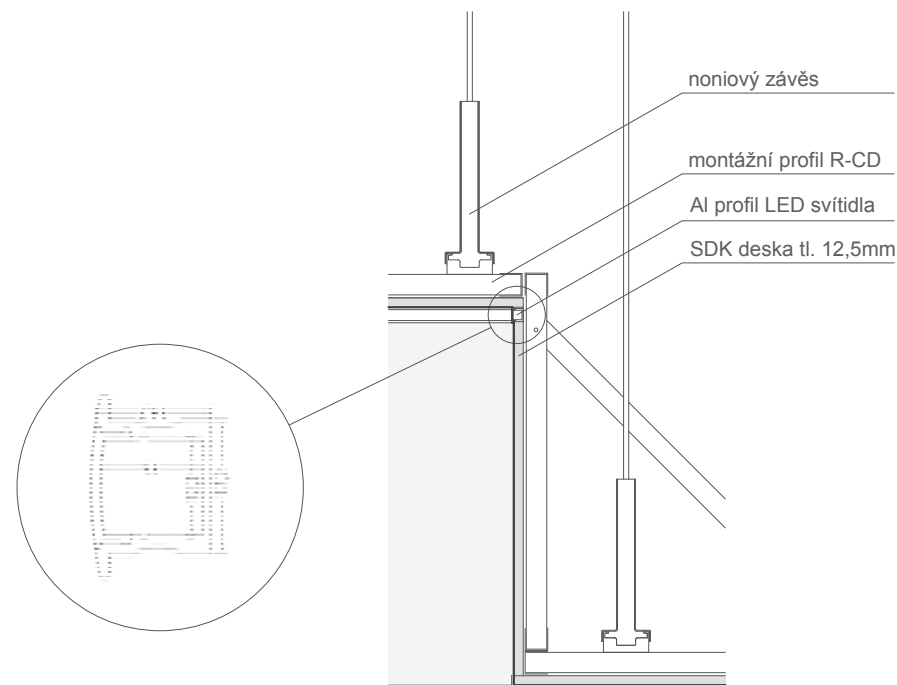
- Podhled

V prostoru před výtahy (v úseku dl. cca 5m) se provede svěšený podhled z tahokovu.

- Svítidla

V celém prostoru chodby dojde k osazení nových technických zářivkových svítidel (např. Modus, Northcliffe). Standardní spínání bude doplněno časovým spínačem.

Schema konstrukce světlíků 1:10 - detail integrování LED svítidla:

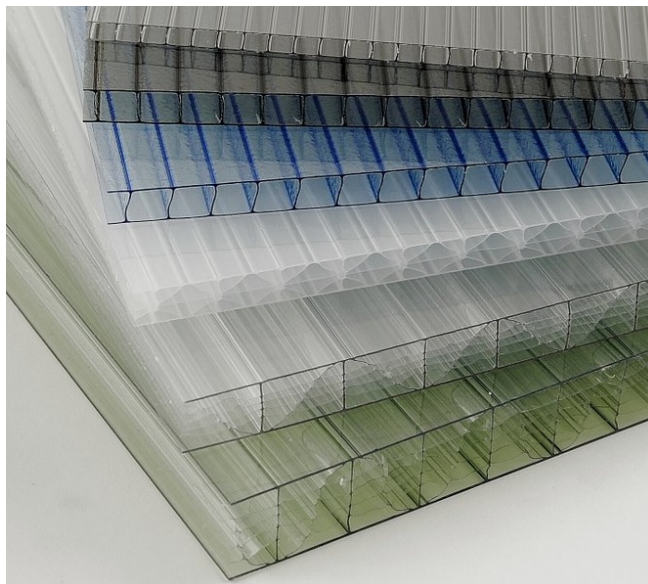




KERAMICKÝ OBKLAD:  
RAKO-COLOR ONE 200x200mm, mat  
RAL 0008500 - světle šedá



TAHOKOV



KOMŮRKOVÝ POLYKRBONÁT



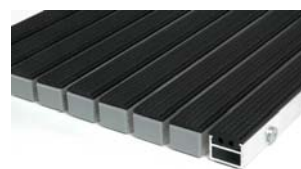
OBKLAD STĚN:  
Cembrit Metro (Geneva, Helsinki, Nuuk)



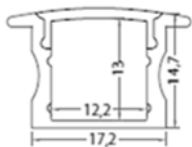
TECHNICKÉ SVÍTIDLO:  
Modus



NOUZOVÉ SVÍTIDLO:  
Beghelli Plexi Lite



ČISTÍCÍ ROHOŽ:  
GAPA Topwell



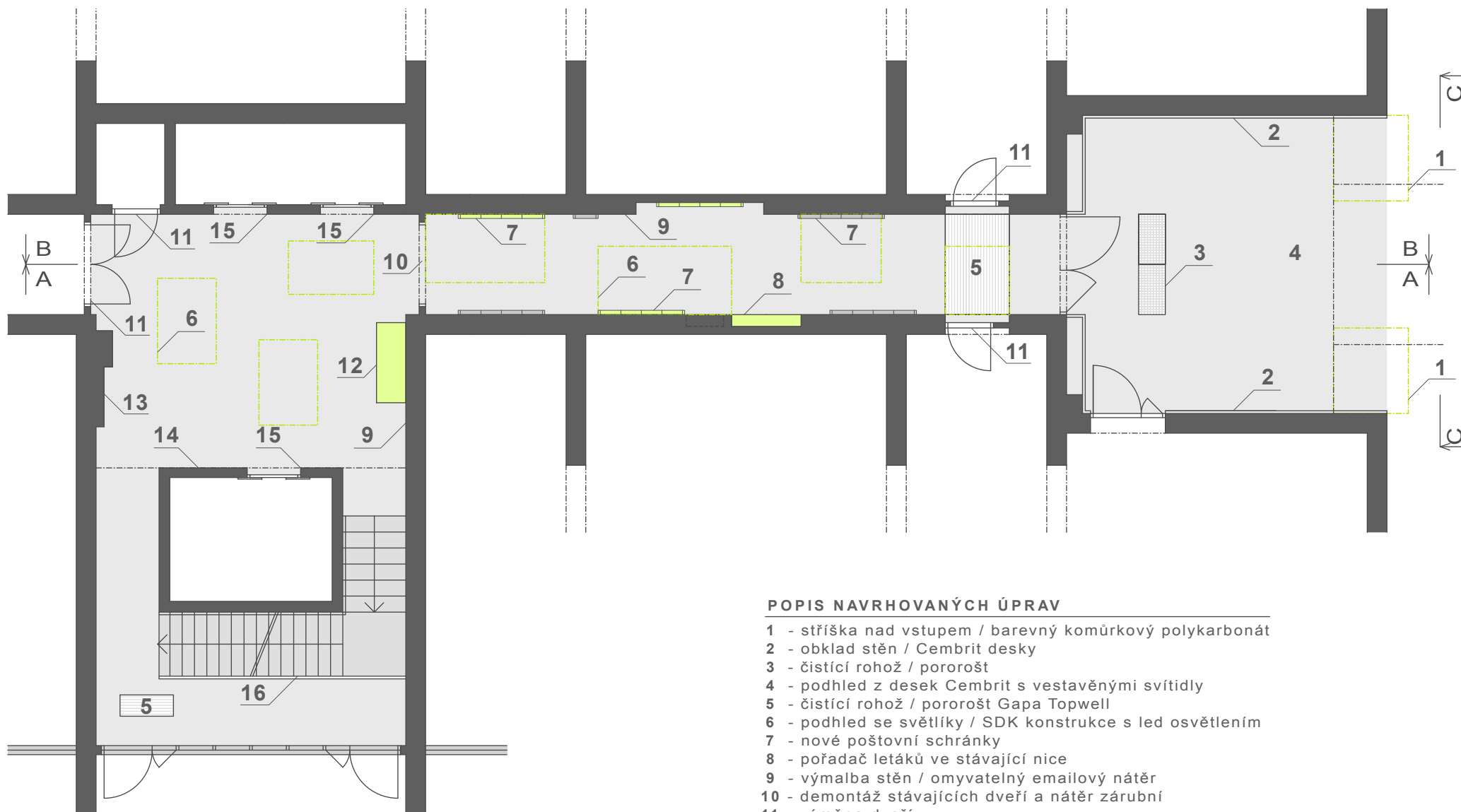
LED SVÍTIDLO  
Al profil



HYDRANTOVÁ SKŘÍŇ:  
Pavliš a Hartmann



POŠTOVNÍ SCHRÁNKY:  
DOLS G-01 (385x260x80)



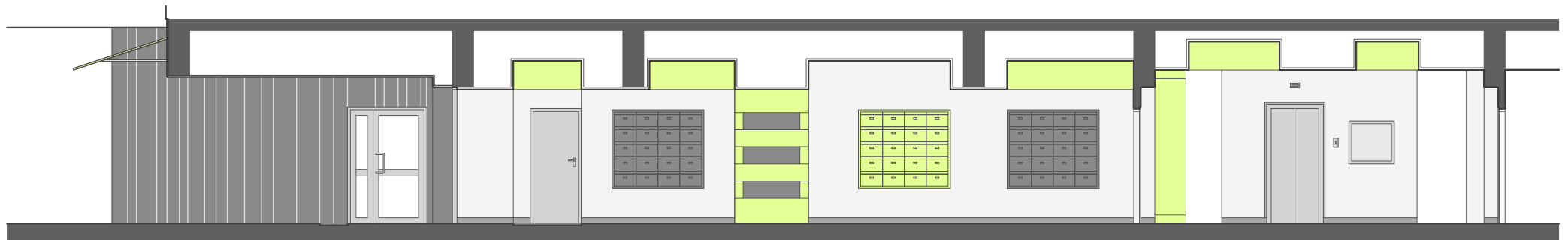
#### POPIS NAVRHOVANÝCH ÚPRAV

- 1 - stříška nad vstupem / barevný komůrkový polykarbonát
- 2 - obklad stěn / Cembrit desky
- 3 - čistící rohož / pororošt
- 4 - pohled z desek Cembrit s vestavěnými svítidly
- 5 - čistící rohož / pororošt Gapa Topwell
- 6 - pohled se světlíky / SDK konstrukce s led osvětlením
- 7 - nové poštovní schránky
- 8 - pořadač letáků ve stávající nise
- 9 - výmalba stěn / omyvatelný emailový nátěr
- 10 - demontáž stávajících dveří a nátěr zárubní
- 11 - výměna dveří
- 12 - nová skříň rozvaděče
- 13 - výměna hydrantové skříně
- 14 - nové umístění nástěnky
- 15 - armování rohů kolem výtahových dveří
- 16 - nátěr kovových prvků stávajícího zábradlí

POHLED NA STĚNU A





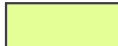
POHLED NA STĚNU B



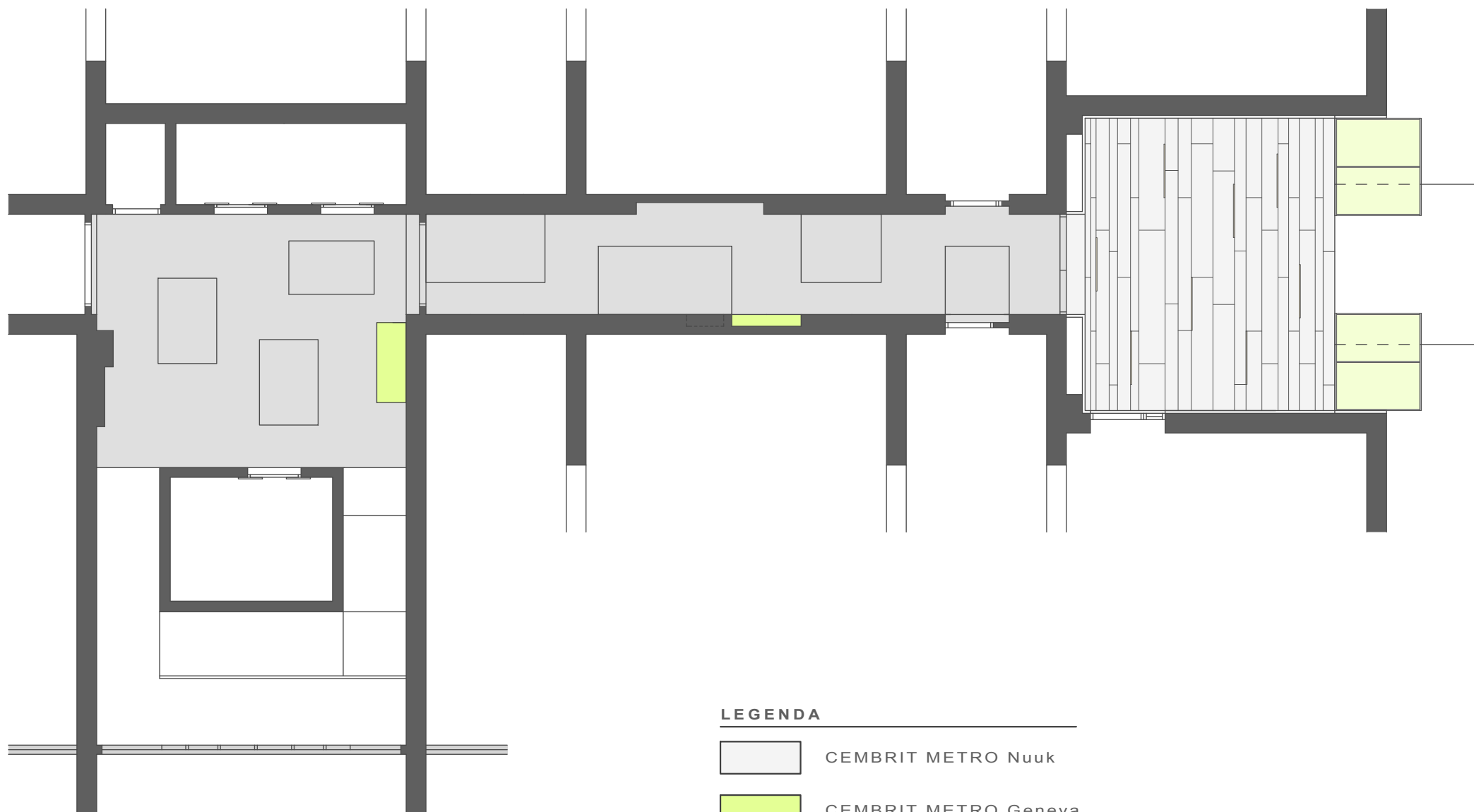
POHLED NA STĚNU C



LEGENDA

-  Emailový nátěr
-  CEMBRIT METRO Helsinki
-  CEMBRIT METRO Geneva



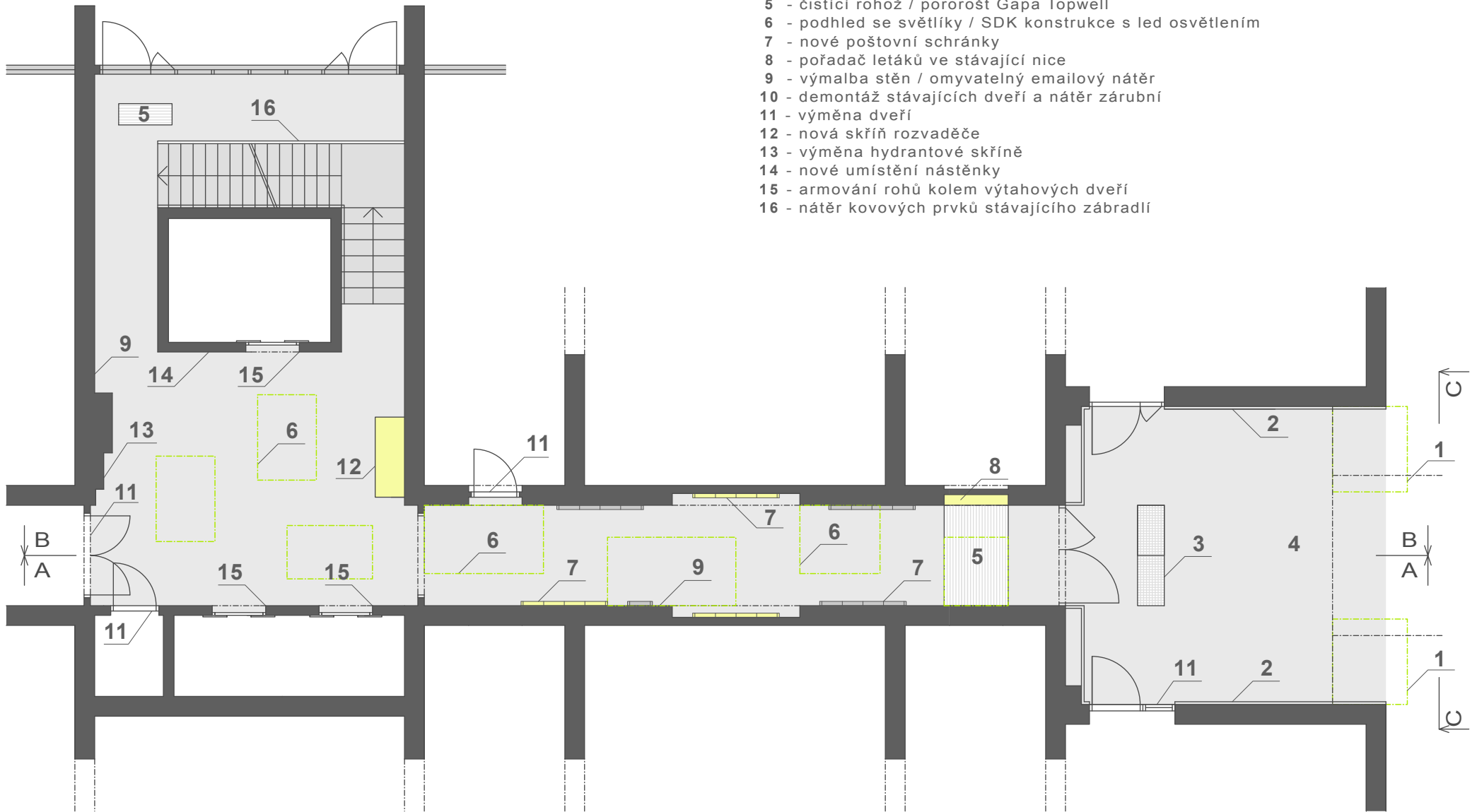


**LEGENDA**

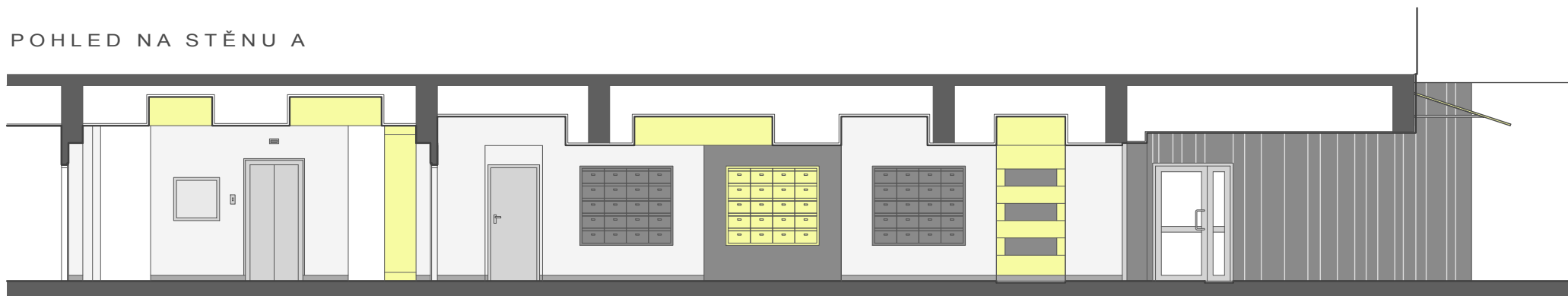
- CEMBRIT METRO Nuuk
- CEMBRIT METRO Geneva
- SDK podhled, bílá malba

### POPIS NAVRHOVANÝCH ÚPRAV

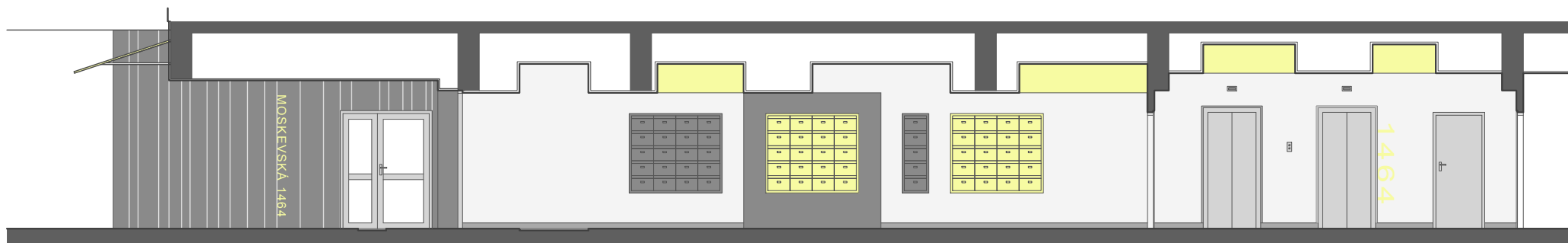
- 1 - stříška nad vstupem / barevný komůrkový polykarbonát
- 2 - obklad stěn / Cembrit desky
- 3 - čistící rohož / pororošt
- 4 - pohled z desek Cembrit s vestavěnými svítlíky
- 5 - čistící rohož / pororošt Gapa Topwell
- 6 - pohled se svítlíky / SDK konstrukce s led osvětlením
- 7 - nové poštovní schránky
- 8 - pořadač letáků ve stávající nise
- 9 - výmalba stěn / omyvatelný emailový nátěr
- 10 - demontáž stávajících dveří a nátěr zárubní
- 11 - výměna dveří
- 12 - nová skříň rozvaděče
- 13 - výměna hydrantové skříňe
- 14 - nové umístění nástěnky
- 15 - armování rohů kolem výtahových dveří
- 16 - nátěr kovových prvků stávajícího zábradlí



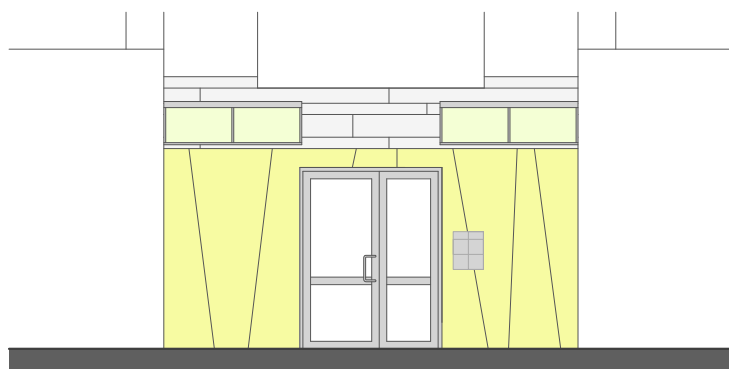
POHLED NA STĚNU A





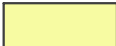
POHLED NA STĚNU B

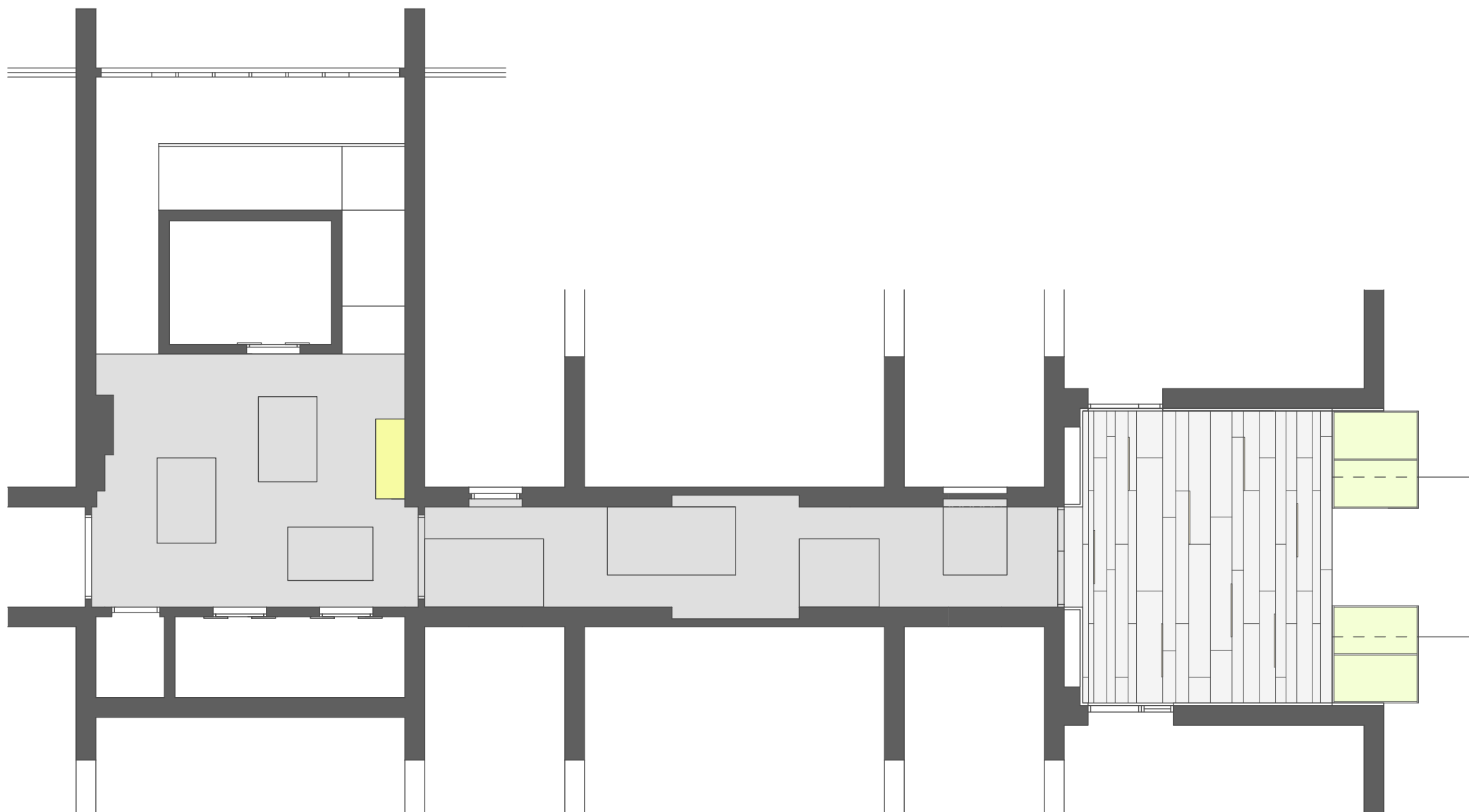


POHLED NA STĚNU C



**LEGENDA**

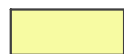
-  Emailový nátěr
-  CEMBRIT METRO Helsinki
-  CEMBRIT METRO Barcelona



**LEGENDA**



CEMBRIT METRO Nuuk

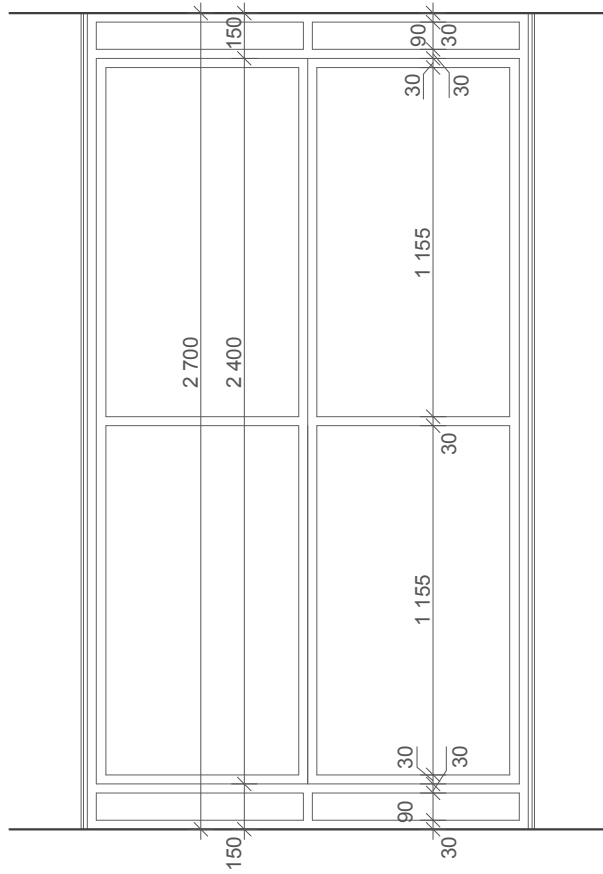


CEMBRIT METRO Barcelona

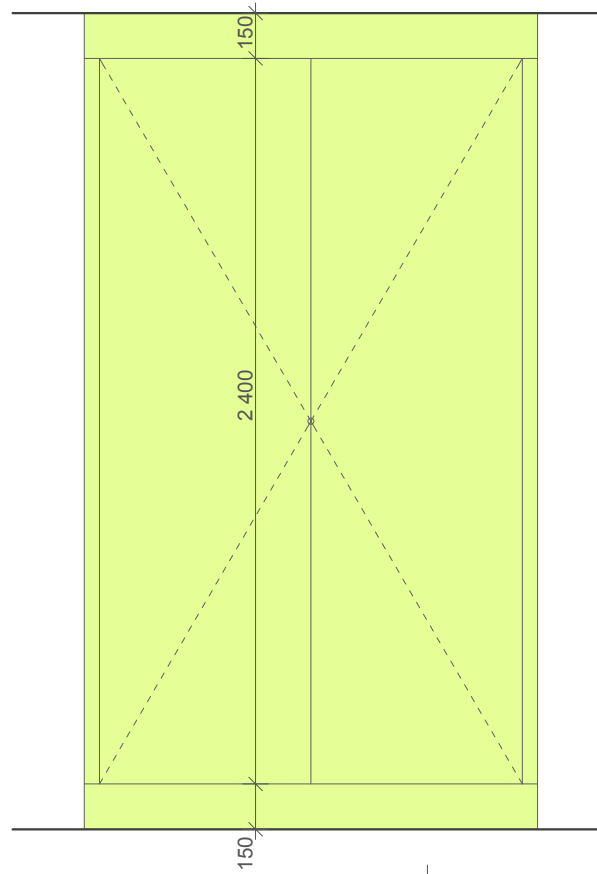


SDK pohled, bílá malba

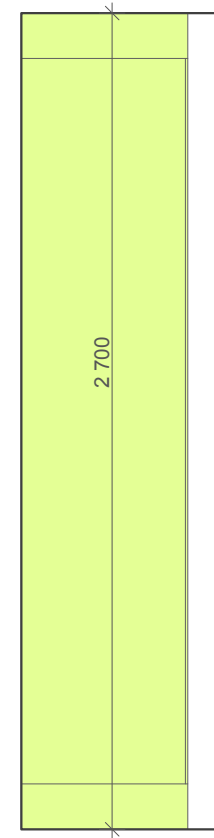
ČELNÍ POHLED NA KONSTRUKCI



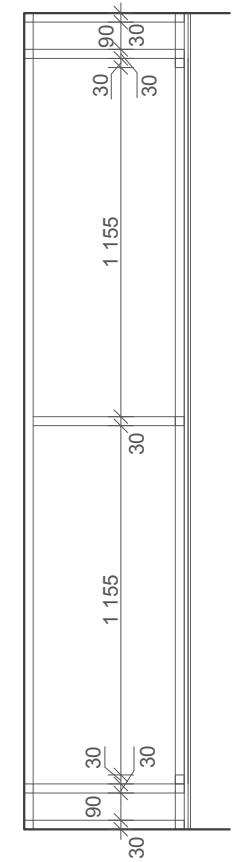
ČELNÍ POHLED



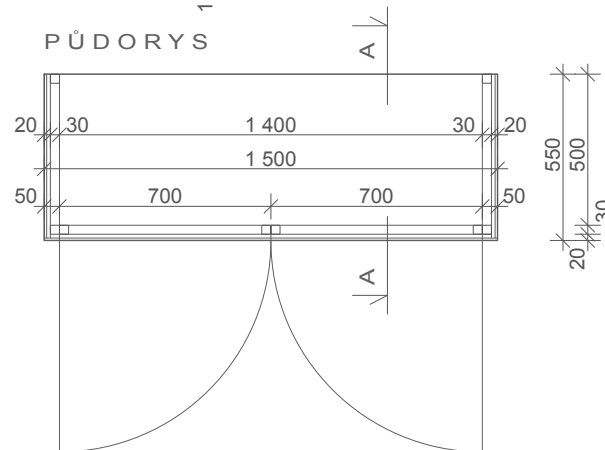
BOČNÍ POHLED



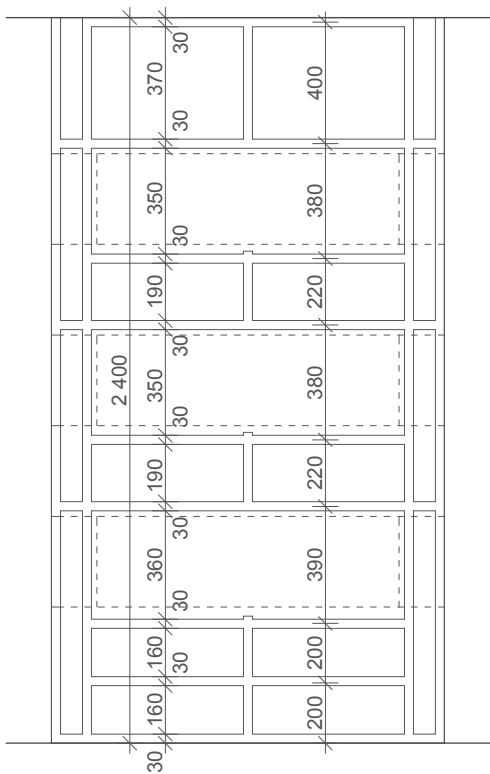
ŘEZ A



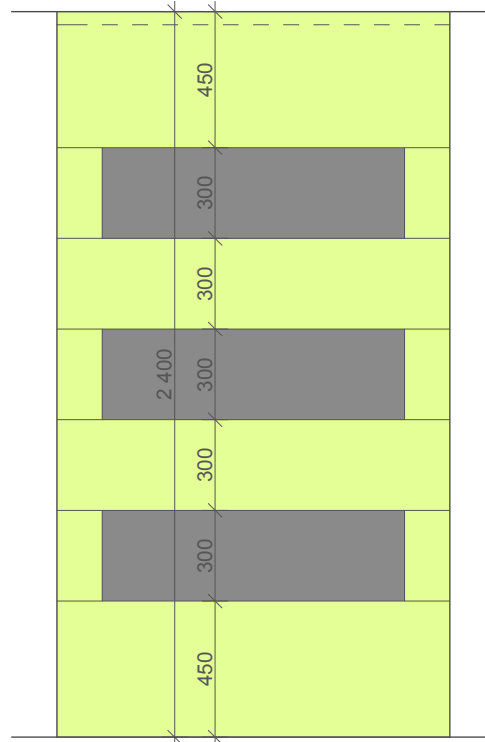
PŮDORYS



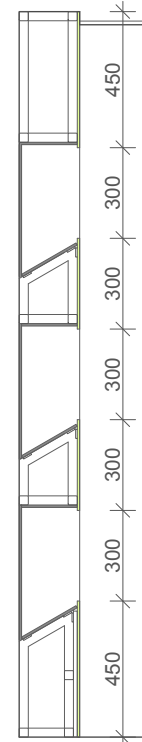
ČELNÍ POHLED NA KONSTRUKCI



ČELNÍ POHLED



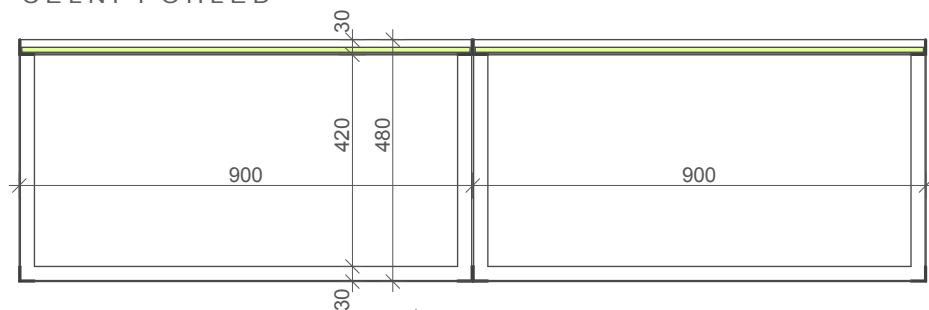
ŘEZ A



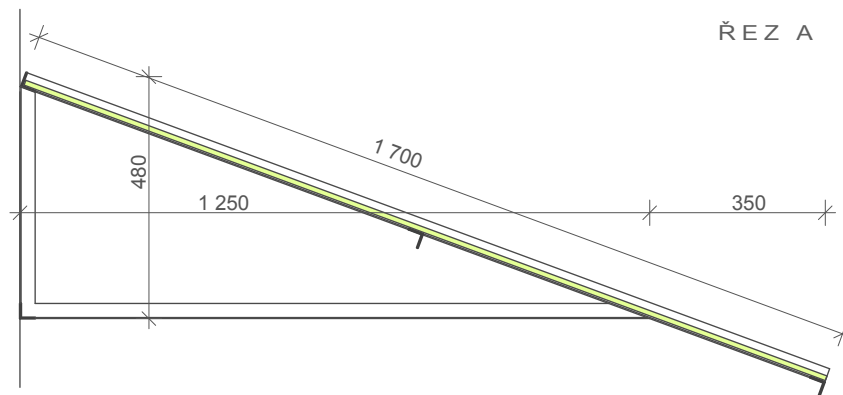
PŮDORYS



ČELNÍ POHLED



ŘEZ A



PŮDORYS

