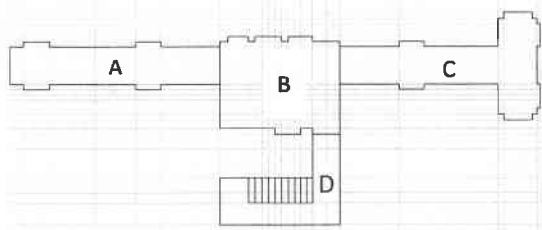


## VYBÍRÁME LINO PRO SPOLEČNÉ ČÁSTI DOMU

Nové lino bude na chodbách k bytům (prostory A,C) , před výtahy (prostor B) na schodech a chodbách okolo nich (prostor D). Budeme chtít, aby nové lino vydrželo zase 20 – 30 let, tzn. musí být odolné, musí se snadno čistit a nesmí na něm být žádné poškození a znečištění moc výrazně výrazně vidět.



Z hlediska makrostruktury výtvarného řešení domu jsou možné (doporučené) tyto varianty:

- 1) Všechny prostory A,B,C,D v celém domě budou mít stejné lino
- 2) Jedno stejné lino bude v prostorách A,B,C, v prostoru D bude lino jiné (jako tomu bylo dosud).  
V prostoru D bude stejné lino po celé výšce domu, prostory A,B,C mohou být např. po sekcích (3-7.patro, 8-12.patro, 13-17.patro) barevně rozlišeny.
- 3) Prostory A,C (chodby k bytům) budeme považovat za intimnější a zvolíme nějakou výraznější, nebo naopak jemnější barvu lina (opět ale jednotně v celém domě, nebo po sekcích pater), prostory B,D budou mít jednotně po celé výšce domu stejné (např. šedé) lino

**Určitě bychom neměli chtít každé patro jiné a na patře leště v každém prostoru jiné lino, protože:**

- a) Nechceme mít dům vybarvený jako papouška
- b) Nechceme mít velký odpad při pokládání lina (prořezy a zbytky, které zaplatíme a vyhodíme)
- c) Pro budoucí opravy bychom měli mít od každého vzoru nějaké lino uskladněno, a neměli bychom přitom mít sklad jako obchodní dům

### Přístupme k rozhodování

Volte barvy a vzory lina dle vámi zvolené varianty v bodu A (pro sekci pater, ve které bydlíte) dle katalogu, a výsledky zaznamenejte do tabulky (uveďte označení vzorku tak, jak je v katalogu – bude na schůzích 7. a 10.1.2018, nebo zašleme v elektronické podobě, když si jej vyžádáte na vrumo@vrumo.cz)

Varianta 1)	Vzor lina	
-------------	-----------	--

Varianta 2)	Vzor lina	
Prostor	ABC	D
3 – 7.p.		
8 – 12.p.		
13 – 17.p.		

Varianta 3	Vzor lina	
Prostor	AC	BD
3 – 7.p.		
8 – 12.p.		
13 – 17.p.		

**Rozhodnout o lino musíme do 12.1.2017.**

Tento lístek s vyplněnými údaji nám vhoďte na Moskevské do schránky SF First, na Uzbecké do schránky č.25 – nebo na schůzích 7. a 10. 1. 2017 v jednací místnosti SVJ na Uzbecké.

Dům č.p. .... byt č. .... datum..... Podpis .....